



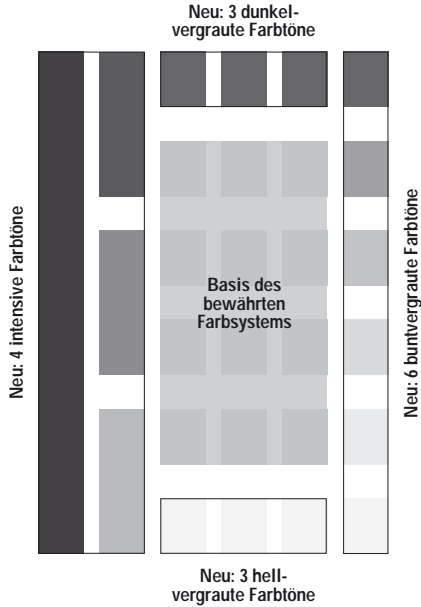
alsecco creative Colour system 2.0

The new generation of colour for the façade



ARCHITECTURAL FAÇADES

Was ist neu am accs 2.0?



Anwendungstechnische Hinweise: Auf Wärmedämm-Verbundsystemen sind generell Farbtöne ab einem Hellbezugswert (HBW) von 20% machbar. Mit dem Premiumsystem Alprotect Quattro sind Farbtöne ab HBW 15% möglich. Für Porenbetonbeschichtungen gilt die Machbarkeit ab HBW 20%.

Kunstharz-, Siliconharz- und silikatisch gebundene Reibputze sind aufgrund ihrer Basisrezeptur im Pastell- und Volltonbereich in der Einfarbarkeit eingeschränkt. Zur Machbarkeit von anderen mineralischen alsecco Putzen fragen Sie bitte Ihren alsecco Fachberater.

Drucktechnisch und materialbedingt sind Farbtonabweichungen zu den Farbtonvorlagen möglich. Zudem verändern Struktur, Saugfähigkeit des Untergrundes, Trocknungstemperatur und Lichtverhältnisse den Farbton. Wir empfehlen daher eine Farbtonkontrolle durch Anlegen einer Musterfläche am Objekt. Ansprüche wegen Farbtonabweichungen, die aus den angeführten oder von uns nicht beeinflussbaren Gründen entstehen, können nicht geltend gemacht werden. Bei farbtongleichen Nachbestellungen für dasselbe Objekt muss immer die Chargen-Nummer des zuvor verarbeiteten Materials angegeben werden.

Wir arbeiten ständig an der Weiterentwicklung unserer Produkte und behalten uns daher Änderungen aus technischen und baurechtlichen Gründen vor. Bitte informieren Sie sich über unsere jeweils aktuellen technischen Informationen.

Legende

accs 1001: Farbtonkennzeichnung

Hellbezugswert (HBW) in %
 Farbtonzuschlag (FTZ) in % oder auf Anfrage (a. A.)

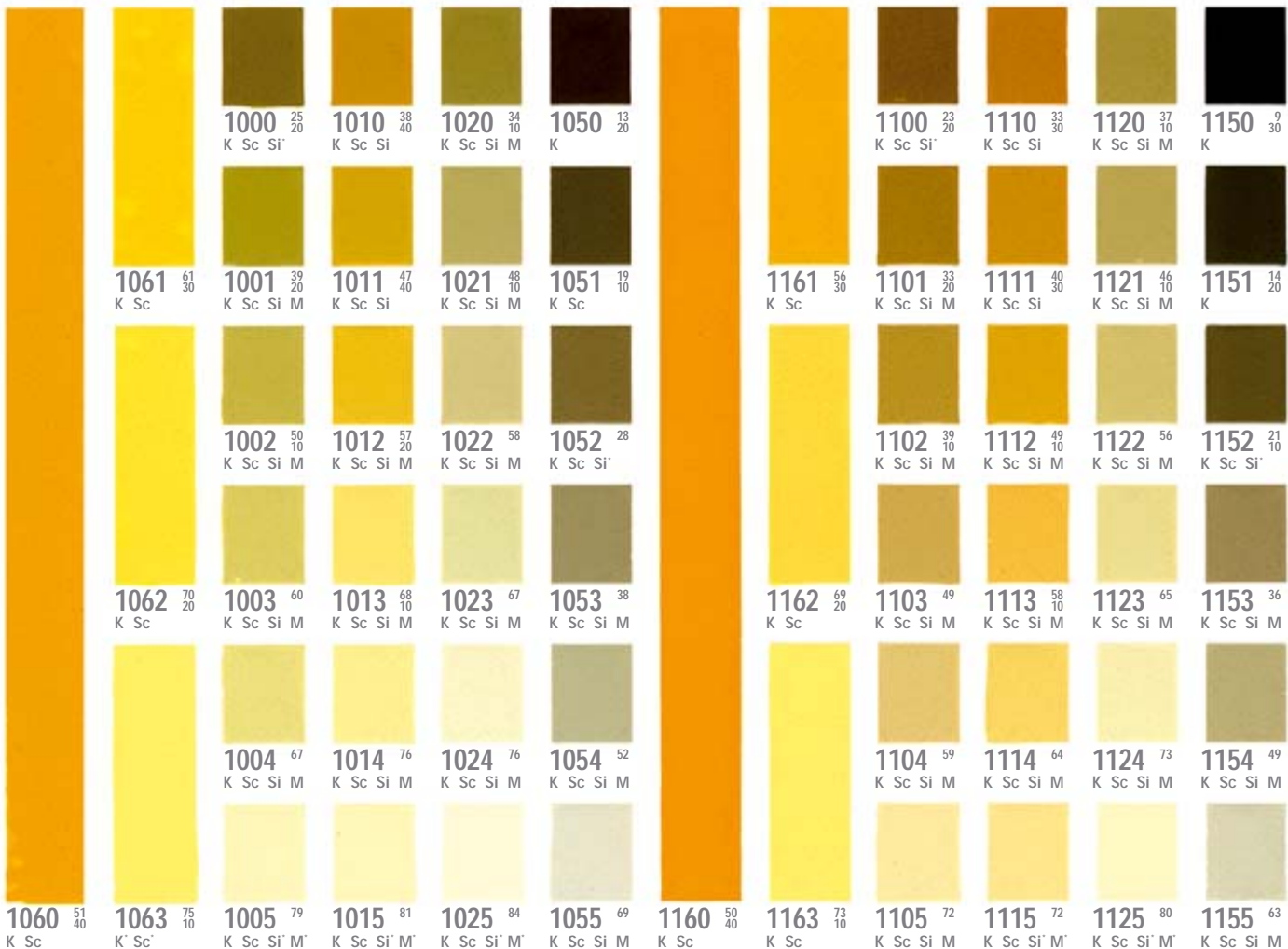
Machbarkeit:

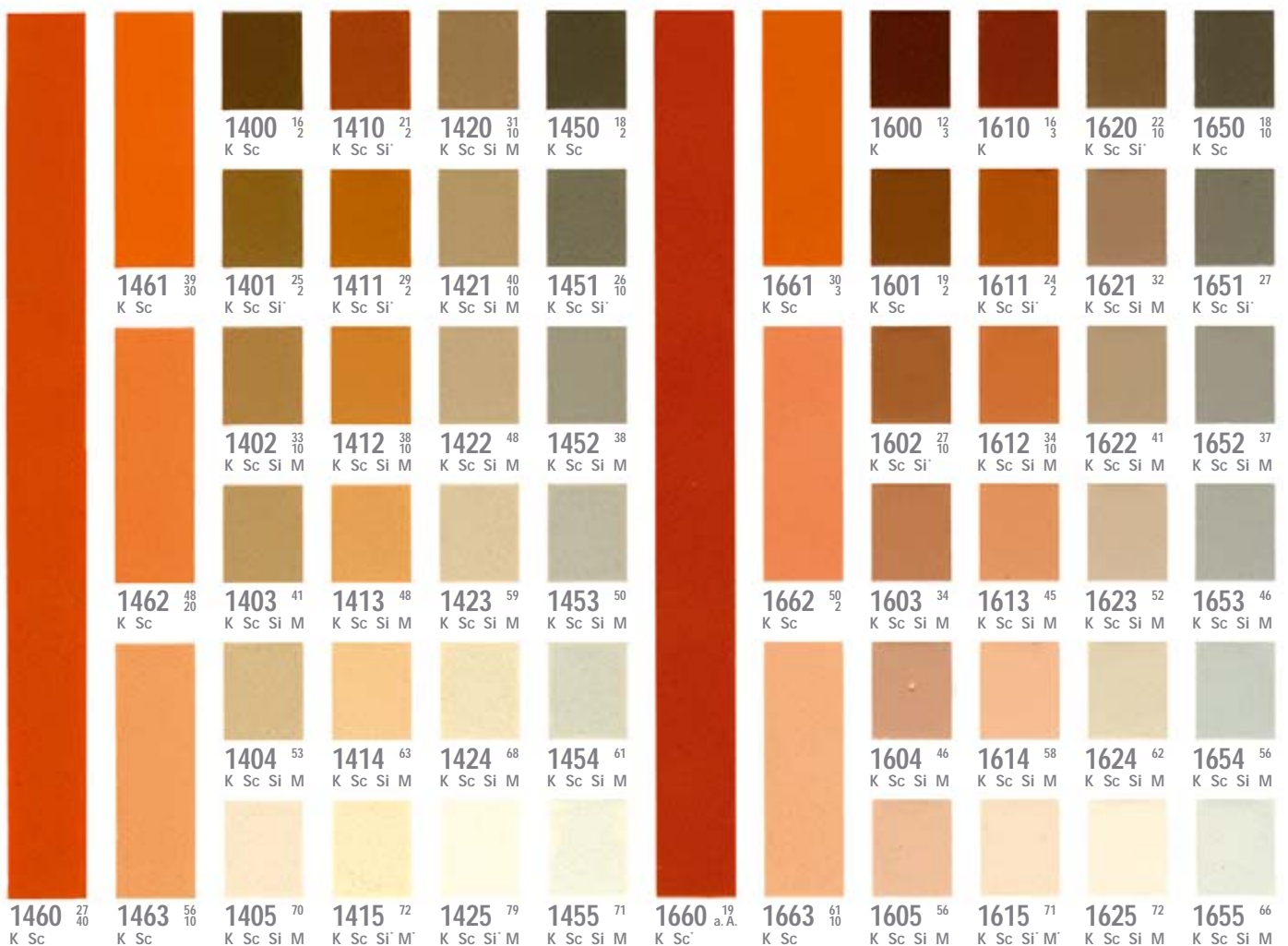
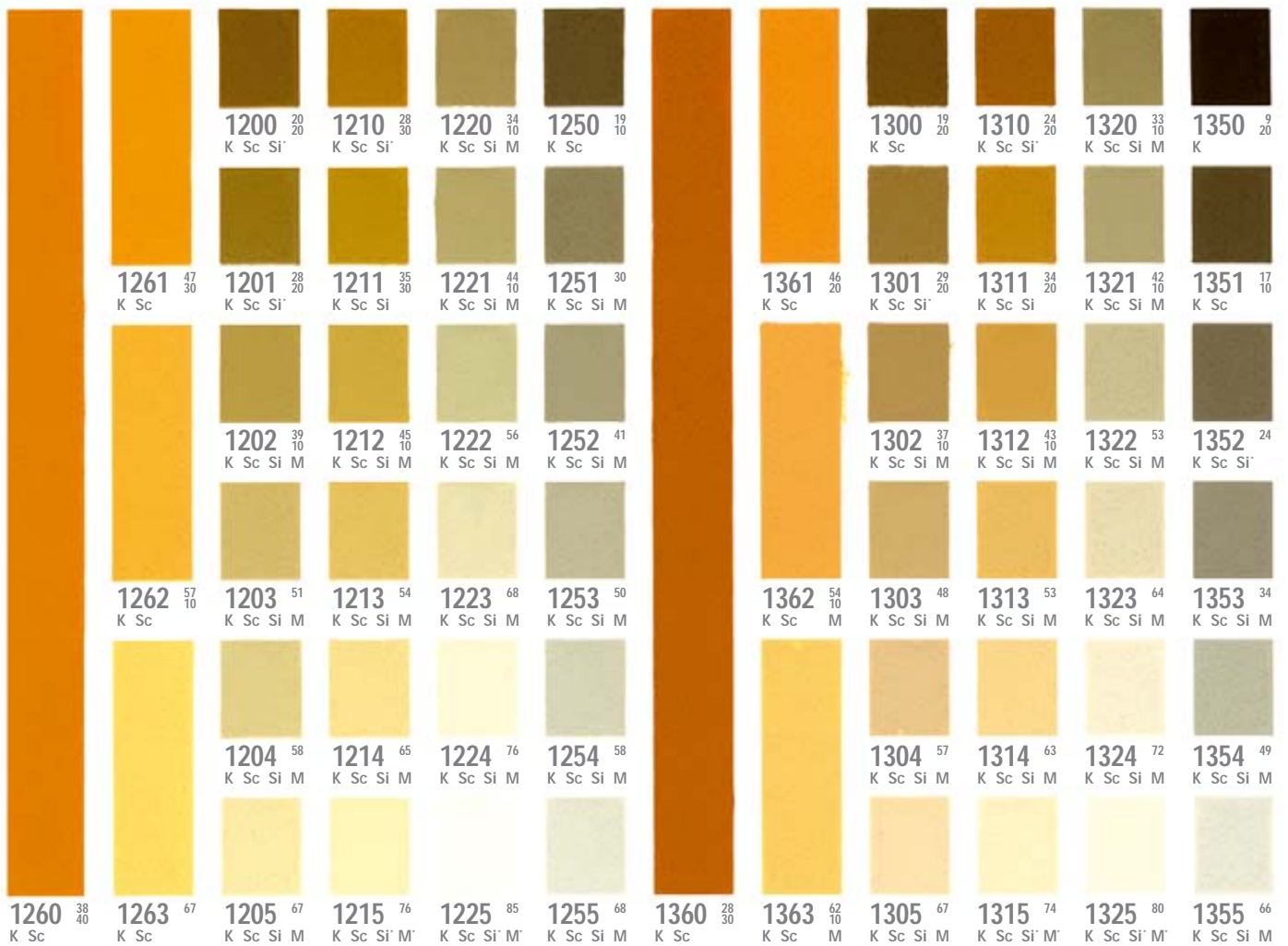
M	Als mineralische Putze Alsilite T und Alsilite F
M'	Nur als mineralischer Putz Alsilite T
Si	Als Silikatputz und -farbe
Si'	Nur als Silikatfarbe
Sc	Als Siliconharzputz und -farbe
Sc'	Nur als Siliconharzfarbe
K	Als Kunstharzputz und -farbe
K'	Nur als Kunstharzfarbe

Fehlt ein Buchstabe, so ist dieses Produkt für die entsprechende Anwendung nicht lieferbar.

Allgemeine Hellbezugswert-Grenzen:

HBW > 20%	alsecco WDV-Systeme
HBW > 15%	Alprotect Quattro
HBW > 20%	Porenbetonbeschichtungen
ohne Einschränkung	Kunstharzputze und -farben
HBW > 15%	Siliconharzputze und -farben
HBW > 20%	Silikatfarben
HBW > 30%	Silikatputze
HBW > 30%	Mineralische Putze
HBW > 50%	Mineralischer Strukturputz





		2200 ¹⁴ ₃₀ K	2210 ¹⁸ ₃₀ K Sc	2220 ²⁹ ₂₀ K Sc Si' M	2250 ¹² ₂₀ K		2300 ²³ ₃₀ K Sc Si'	2310 ³¹ ₄₀ K Sc Si M	2320 ³⁰ ₂₀ K Sc Si' M'	2350 ⁷ ₃₀ K	
	2261 ¹⁹ ₂₀ K Sc	2201 ²¹ ₃₀ K Sc Si'	2211 ²⁸ ₃₀ K Sc Si'	2221 ³⁸ ₁₀ K Sc Si M	2251 ¹⁹ ₁₀ K Sc		2361 ²⁹ ₂₀ K Sc	2301 ³² ₃₀ K Sc Si M	2311 ⁴⁰ ₃₀ K Sc Si M	2321 ⁴⁸ ₁₀ K Sc Si M	2351 ¹² ₂₀ K
		2202 ²⁹ ₂₀ K Sc Si'	2212 ³⁶ ₂₀ K Sc Si M	2222 ⁴⁷ K Sc Si M	2252 ³⁰ K Sc Si M		2362 ³⁸ K Sc M	2302 ⁴¹ ₂₀ K Sc Si M	2312 ⁵⁰ ₂₀ K Sc Si M	2322 ⁵⁸ K Sc Si M	2352 ¹⁹ ₁₀ K Sc
	2262 ³⁴ K Sc	2203 ³⁷ ₁₀ K Sc Si M	2213 ⁴⁶ ₁₀ K Sc Si M	2223 ⁵⁵ K Sc Si M	2253 ⁴² K Sc Si M		2363 ⁵³ K Sc M	2303 ⁵¹ ₁₀ K Sc Si M	2313 ⁶² ₁₀ K Sc Si M	2323 ⁶⁸ K Sc Si M	2353 ³⁰ K Sc Si M
		2204 ⁴⁹ K Sc Si M	2214 ⁵⁷ K Sc Si M	2224 ⁶⁹ K Sc Si M	2254 ⁴⁹ K Sc Si M			2304 ⁶² K Sc Si M	2314 ⁷¹ K Sc Si' M	2324 ⁷⁷ K Sc Si M	2354 ⁴⁵ K Sc Si M
2260 ¹¹ ₄₀ K	2263 ⁶³ K Sc M'	2205 ⁶¹ K Sc Si M	2215 ⁶⁷ K Sc Si' M	2225 ⁷⁹ K Sc Si' M	2255 ⁵⁸ K Sc Si M	2360 ¹¹ ₄₀ K		2305 ⁷² K Sc Si' M	2315 ⁷⁹ K Sc M'	2325 ⁸⁶ K Sc Si M	2355 ⁶³ K Sc Si M

		2400 ²⁰ ₃₀ K Sc Si'	2410 ²⁹ ₃₀ K Sc Si' M'	2420 ³⁸ ₂₀ K Sc Si M	2450 ¹⁵ ₂₀ K Sc		2600 ¹⁶ ₃₀ K Sc	2610 ²³ ₃₀ K Sc Si'	2620 ³⁰ ₂₀ K Sc Si M	2650 ¹² ₂₀ K	
	2461 ⁴⁸ ₂₀ K Sc	2401 ³¹ ₃₀ K Sc Si M'	2411 ³⁹ ₃₀ K Sc Si M'	2421 ⁴⁹ ₁₀ K Sc Si M	2451 ²³ ₁₀ K Sc Si'		2661 ²⁷ ₂₀ K Sc	2601 ²⁵ ₂₀ K Sc Si'	2611 ³² ₂₀ K Sc Si M	2621 ⁴⁰ ₁₀ K Sc Si M	2651 ²² K Sc Si'
		2402 ⁴¹ ₂₀ K Sc Si M	2412 ⁵⁰ ₂₀ K Sc Si M	2422 ⁵⁷ K Sc Si M	2452 ³⁶ K Sc Si M			2602 ³⁴ ₁₀ K Sc Si M	2612 ⁴³ ₁₀ K Sc Si M	2622 ⁵⁰ K Sc Si M	2652 ³¹ K Sc Si M
	2462 ⁵⁶ ₁₀ K Sc M'	2403 ⁵² ₁₀ K Sc Si M	2413 ⁶⁴ K Sc Si M	2423 ⁶³ K Sc Si M	2453 ⁴⁷ K Sc Si M		2662 ⁴⁰ K Sc	2603 ⁴⁶ K Sc Si M	2613 ⁵⁴ ₁₀ K Sc Si M	2623 ⁶³ K Sc Si M	2653 ⁴⁰ K Sc Si M
		2404 ⁶⁰ K Sc Si M	2414 ⁷³ K Sc Si M	2424 ⁷⁴ K Sc Si M	2454 ⁵⁷ K Sc Si M			2604 ⁵⁷ K Sc Si M	2614 ⁶⁴ K Sc Si M	2624 ⁷⁴ K Sc Si M	2654 ⁵⁰ K Sc Si M
2460 ²⁸ ₃₀ K Sc	2463 ⁶⁷ K Sc	2405 ⁷¹ K Sc Si M	2415 ⁸² K Sc M'	2425 ⁸⁴ K Sc Si' M'	2455 ⁷⁰ K Sc Si M	2660 ¹⁸ ₃₀ K Sc		2605 ⁶⁸ K Sc Si M	2615 ⁷⁶ K Sc Si M	2625 ⁸³ K Sc Si' M'	2655 ⁶⁰ K Sc Si M

		2800 ¹⁹ / ₃₀ K Sc	2810 ²³ / ₃₀ K Sc	2820 ³² / ₁₀ K Sc Si M	2850 ¹¹ / ₂₀ K									
		2861 ³⁹ / ₂₀ K Sc	2801 ²⁹ / ₂₀ K Sc Si'	2811 ³² / ₂₀ K Sc Si M	2821 ⁴² / ₁₀ K Sc Si M					2851 ¹⁸ K Sc	3200 ²⁷ / ₄₀ K Sc Si'	3210 ³⁰ / ₄₀ K Sc Si	3220 ³⁵ / ₂₀ K Sc Si M	3250 ¹⁸ / ₃₀ K Sc
		2862 ⁴⁷ / ₁₀ K Sc	2802 ⁴¹ / ₁₀ K Sc Si M	2812 ⁴⁶ / ₁₀ K Sc Si M	2822 ⁵¹ K Sc Si M					2852 ²⁵ K Sc Si'	3201 ³⁹ / ₃₀ K Sc Si M'	3211 ⁵⁰ / ₃₀ K Sc Si	3221 ⁵⁴ / ₁₀ K Sc Si M	3251 ²⁸ / ₁₀ K Sc Si'
		2863 ⁵⁸ K Sc	2803 ⁵¹ K Sc Si M	2813 ⁵⁸ K Sc Si M	2823 ⁶³ K Sc Si M					2853 ³⁶ K Sc Si M	3202 ⁵¹ / ₂₀ K Sc Si M'	3212 ⁶³ / ₂₀ K Sc Si	3222 ⁶¹ K Sc Si M	3252 ³⁹ K Sc Si M
		2860 ²⁵ / ₄₀ K Sc	2804 ⁵⁹ K Sc Si M	2814 ⁶⁸ K Sc Si M	2824 ⁷³ K Sc Si M					2854 ⁴³ K Sc Si M	3203 ⁶⁰ / ₁₀ K Sc Si M	3213 ⁷⁵ / ₁₀ K Sc Si	3223 ⁷¹ K Sc Si M	3253 ⁵³ K Sc Si M

											3400 ³² / ₂₀ K Sc Si	3410 ⁴¹ / ₄₀ K Sc Si	3420 ³⁷ / ₂₀ K Sc Si M	3450 ¹⁸ / ₁₀ K Sc	4230 ⁶ / ₂₀ K	4240 ³³ K Sc Si M	4330 ⁶ / ₂₀ K	4340 ³⁴ K Sc Si M	4430 ⁷ / ₂₀ K	4440 ³⁴ K Sc Si M	
											3461 ⁶⁹ / ₂₀ K Sc	3401 ⁴⁷ / ₂₀ K Sc Si M'	3411 ⁵⁶ / ₃₀ K Sc Si	3421 ⁵⁵ K Sc Si M	3451 ²⁶ K Sc Si'	4231 ¹⁰ / ₁₀ K	4241 ⁴⁰ K Sc Si M	4331 ¹⁰ / ₁₀ K	4341 ⁴¹ K Sc Si M	4431 ¹⁰ / ₁₀ K	4441 ⁴¹ K Sc Si M
											3462 ⁷⁷ / ₁₀ K' Sc'	3402 ⁵⁶ / ₁₀ K Sc Si M	3412 ⁶⁶ / ₂₀ K Sc Si M'	3422 ⁶⁵ K Sc Si M	3452 ³⁹ K Sc Si M	4232 ¹⁴ K	4242 ⁴⁹ K Sc Si M	4332 ¹⁴ K	4342 ⁴⁸ K Sc Si M	4432 ¹⁵ K Sc	4442 ⁴⁸ K Sc Si M
											3460 ⁵⁵ / ₄₀ K Sc	3403 ⁶⁵ K Sc Si M	3413 ⁷⁴ / ₁₀ K Sc Si M'	3423 ⁷⁴ K Sc Si M	3453 ⁵⁴ K Sc Si M	4233 ¹⁸ K Sc	4243 ⁵⁶ K Sc Si M	4333 ¹⁸ K Sc	4343 ⁵⁷ K Sc Si M	4433 ¹⁹ K Sc	4443 ⁵⁶ K Sc Si M





«La couleur
c'est de la dynamite.»
Le Corbusier

